



Aluminium Foil Flexible Duct Hose Series  
Tarpaulin/Fiber Glass Fabric Flexible Duct Hose Series  
Stainless Steel Band & Clip Band  
Damper & B.D.D  
Fire Damper & Diffuser  
Spiral Duct  
Spiral Duct Fitting's

# Blue Ocean & Value Innovation

(주)세경공조는 2008년 설립한 회사로서 후렉시블 및 스파이럴덕트를

제조, 납품 시공하는 환기공조 부자재 전문 업체입니다.

ISO 9001 및 INNO-BIZ 획득 하였으며, 지속적인 제품 개발로 우수한 품질의 제품을

생산하여 소비자의 기대에 부응하는 (주)세경공조가 되겠으며 업계 최초로

환기공조 분야에 “사회적기업”으로 거듭날 수 있도록 노력하겠습니다.

## CONTENTS

ALUMINIUM FOIL FLEXIBLE  
DUCT HOSE SERIES

TARPAULIN/FIBER GLASS  
FABRIC FLEXIBLE DUCT HOSE  
SERIES

STAINLESS STEEL BAND &  
CLIP BAND

DAMPER & B.D.D

FIRE DAMPER & DIFFUSER

SPIRAL DUCT

OVAL DUCT

SPIRAL DUCT FITTING'S





## 창업기

- 2008.02 세경공조 설립(충북 충주)
- 2008.09 ISO 9001 인증획득

## 성장기

- 2008.10 세경공조 확장이전(경기 용인 현소재)
- 2010.09 중국 상해 유체기계 및 공조 전시회 참가(용인시 추천)
- 2011.06 사각후렉시블 및 기계 특허 획득(제10-1046646호)
- 2011.07 LH 후렉시블 용어 기술 제안
- 2012.10 국내 1군 건설사(5개) 후렉시블 업체등록 및 기술제안
- 2013.01 기술혁신형 중소기업(INNO-BIZ) 선정(제130601-00073)
- 2013.03 보온삼중후렉시블 특허 획득(제10-1245821호)
- 2013.09 몽골 울란바트로 백화점 및 방송국 환기 및 에어컨 공사
- 2013.10 몽골 환기 공조 박람회 참가(울란바트로)

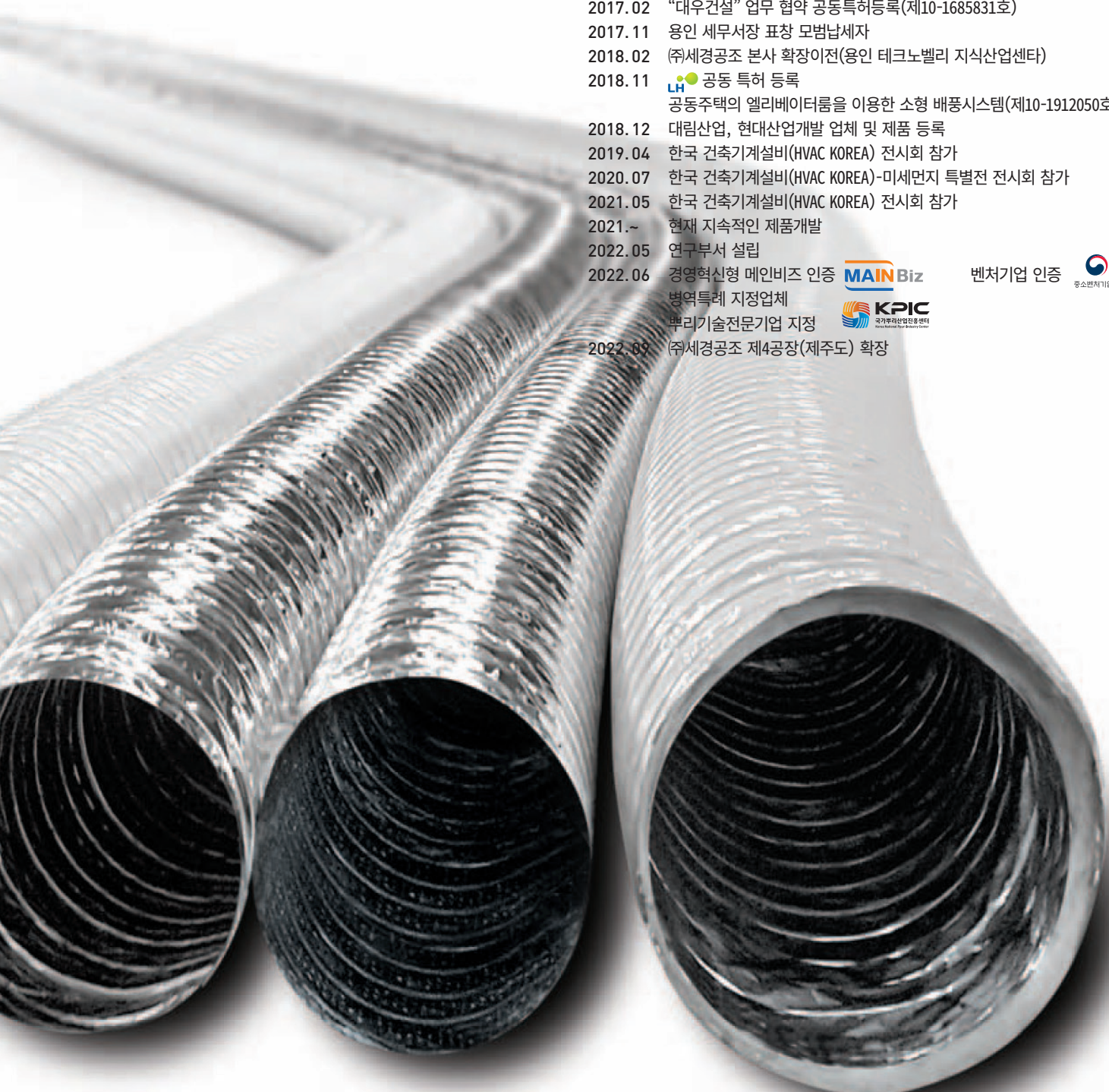
## 비전기

- 2013.12 (주)세경공조 법인전환
- 2013.12 환기배관 청소장치 특허출원(한국토지주택공사(LH공사)공동)
- 2013.12 용인 장애인 협회 및 정신보건센터와 협약  
“사회적기업”으로 발전추진  
- 용인 관내 장애인들의 직업재활 기회의 장으로 발전  
- 회사인원의 60%(지체장애 및 정신, 청각장애인) 장애인으로 구성  
- 용인 관내 중,고등학교 특수학교 장학금 지원
- 2014.01 몽골 후렉시블 닥트 공장 설립 예정(2013. 09~ )
- 2014.01 환경인증 ISO 14001 인증 추진
- 2014.01 용인 포곡 새마을 협회 우수 모범 기업 선정
- 2014.04 “용인 시장 표창” 용인 장애인 고용 우수 모범 기업 선정
- 2014.04 Blue Ocean & Value Innovation 지속 추진
- 2014.07 (주)세경공조 제2공장 확장
- 2015.11 (주)세경공조 제3공장 확장
- 2016.01 기술혁신형 이노비즈 인증
- 2016.01 친환경 건축자재 인증
- 2017.02 “대우건설” 업무 협약 공동특허등록(제10-1685831호)
- 2017.11 용인 세무서장 표창 모범납세자
- 2018.02 (주)세경공조 본사 확장이전(용인 테크노밸리 지식산업센터)
- 2018.11 LH 공동 특허 등록  
공동주택의 엘리베이터룸을 이용한 소형 배풍시스템(제10-1912050호)
- 2018.12 대림산업, 현대산업개발 업체 및 제품 등록
- 2019.04 한국 건축기계설비(HVAC KOREA) 전시회 참가
- 2020.07 한국 건축기계설비(HVAC KOREA)-미세먼지 특별전 전시회 참가
- 2021.05 한국 건축기계설비(HVAC KOREA) 전시회 참가
- 2021.~ 현재 지속적인 제품개발
- 2022.05 연구부서 설립
- 2022.06 경영혁신형 메인비즈 인증 MAIN Biz  
병역특례 지정업체 KPIC  
부리기술전문기업 지정 국가부리산업진흥센터  
2022.09 (주)세경공조 제4공장(제주도) 확장

벤처기업 인증 











**SK-A2M(항균-MOF/금속이온-은박후렉시블)**  
**SK-A2VM(항균-MOF/금속이온-흡음후렉시블)**

내부 항균-MOF/금속이온 코팅



**SK-A2(은박후렉시블)**

친환경 인증자재 HB (최우수)

재질 Aluminium Foil/Polyester Film Laminated x 2ply/동도금강선  
 접착 Self Hardening Type / 원자재 54mm 단면  
 사용온도/설계풍속 -30°C~120°C / 3m/sec  
 생산규격 50mm ~ 규격사이즈  
 용도 APT화장실 세대 급기배기용/주방렌지후드 배기용  
 공조시설/위생시설 급기배기용



**SK-A2V(은박흡음후렉시블 LH<sup>●</sup>용)**

친환경 인증자재 HB (최우수)

재질 타공형 Aluminium Foil/Polyester Film Laminated x 2ply/  
 동도금강선 / 방습외통 - Aluminium Foil, Vaper Barrier  
 접착 Self Hardening Type  
 사용온도/설계풍속 -30°C~140°C / 3m/sec  
 생산규격 50mm ~모든 규격사이즈  
 용도 APT화장실 세대 급기배기용/공조시설 급기배기용



흡음비보온(흰색) 100mm-50mm

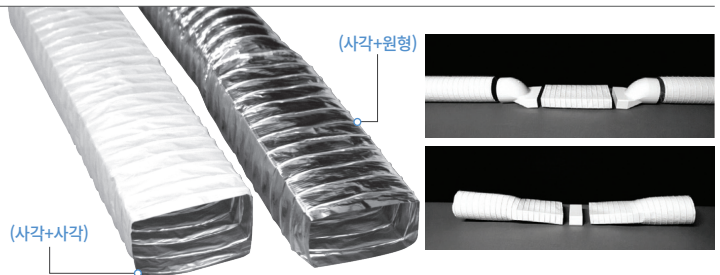
**은박 흡음관 제품 특성**

내통은 타공형 알루미늄 Foil을 동도금강선으로 보강하고  
 외통은 방습층으로 마감된 흡음성능을 갖는 2중 구조의 제품  
 2011년 7월 LH<sup>●</sup> “레인지후드 및 욕실배기팬 배기관  
 설개개선안” 참조

**SK-A4(은박제연용4P후렉시블)**

친환경 인증자재 HB (최우수)

재질 Aluminium Foil/Polyester Film Laminated x 4ply/  
 동도금강선  
 접착 Self Hardening Type / 양면접합방식 / 원자재 54mm 양면  
 사용온도/설계풍속 -30°C~140°C / 3m/sec  
 생산규격 50mm ~ 규격사이즈  
 용도 제연공조시설 급배기용 / 주방렌지후드배기용 / LH<sup>●</sup> 용



**SK-사각/사각+원형**

생산규격/재질 모든 사각덕트 규격/모든,덕트호스 재질  
 75X40/100X40/110X54/204X60/250X80/300X60  
 용도 APT화장실 세대 환기 신발장 환기 공조시설 급기배기용

**시공사례**







### ① SK-A2PA (은박삼중보온후렉시블)

### ② SK-A2VPA (은박삼중흡음보온후렉시블)

친환경 인증자재 HB (최우수)

재질 Aluminium Foil/Polyester Film Laminated x 2ply/동도금강선  
사양 ① AL호스 ② AL흡음호스+압축중공사 + AL호스(흰색/노랑/분홍색)  
접착/사용온도/설계풍속 Self Hardening Type / -30°C~120°C / 3m/sec  
보온 폴리솜/중공사(압축솜) + AL호스(흰색/노랑/분홍색)  
생산규격 50mm ~ 300mm/ 기타 주문 규격(125X135, 150X165)  
용도 APT세대 환기 전열교환기 급기배기용/공조설비 급기배기용

시공사례



### SK-A2VPM (항균 은박삼중흡음보온 후렉시블)

내부 항균-MOF/금속이온 코팅



### SK-A2VFA (은박삼중흡음폴리솜 보온)

재질 Aluminium Foil/Polyester Film Laminated x 2ply/동도금강선  
사양 AL호스/AL흡음호스 + 폴리솜 + AL호스(흰색)  
접착/사용온도/설계풍속 Self Hardening Type / -30°C~120°C / 3m/sec  
보온 폴리솜(10T, 25T)  
생산규격 75X100, 100X125, 125X150, 130X165, 150X175 외  
용도 APT세대환기 전열교환기 급기배기용/공조설비 급기배기용

### ① SK-A2VPP (중공사/PVC삼중흡음보온후렉시블)

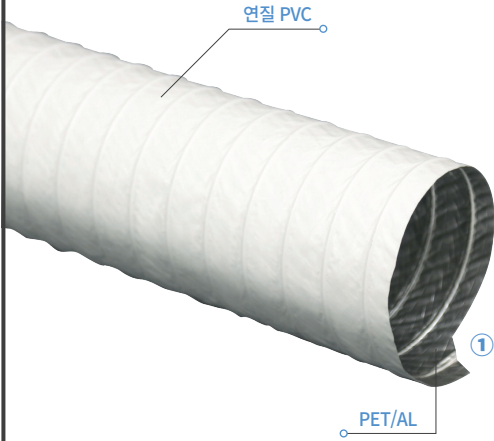
### ② SK-A2VFP (폴리솜/PVC삼중흡음폴리솜보온후렉시블)

친환경 인증자재 HB (최우수)

재질 Aluminium Foil/Polyester Film Laminated x 2ply/동도금강선  
사양 AL흡음호스 + 폴리솜 + 연질PVC호스  
접착/사용온도/설계풍속 Self Hardening Type / -30°C~120°C / 3m/sec  
보온 폴리솜  
생산규격 75X100, 100X125, 125X150, 125X135, 130X165, 150X175 외  
용도 APT세대 환기 전열교환기 급기배기용/공조설비 급기배기용/  
온돌환기 및 공천장비 급기배기용

시공사례





연질 PVC

PET/AL

## SK-A2K(난연이중크린호스/PVC이중크린호스)

친환경 인증자재 HB (최우수)

재질 Aluminium Foil + ③ 항균-MOF-코팅 + Polyester Film(PET)  
+ 연질PVC Laminated + 동도금강선/경강선

사양 ① 난연이중스크린호스(PVC이중크린호스) ② 삼중보온크린호스  
③ ④ 항균-MOF/금속이온 크린호스

접착 Special thermal fusion (특수열접착, 용착 방식)

생산규격 50mm / 65mm / 75mm / 85mm / 100mm / 125mm~

용도 세대환기 급기 / 배기용 원형덕트배관



## SK-공기분배기(다분기챔버)

재질 ABS 난연 / ① 항균-MOF-공기분배기

생산규격 204X60, 250X80, 300X60 / D65X6구(SK-MCB)

특징 SK-MCB : 풍량조절형

- 내부 및 입구 가이드베인을 움직여 풍량조절 및 각실에 설계된 필요 풍량공급이 가능하다



SK-MCB :  
풍량조절분배기

편심레두샤  
(125mmX65mm,  
100mmX65mm)

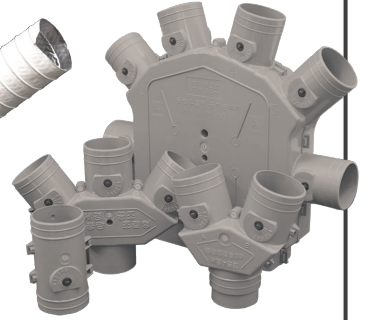
오발이형레두샤  
(168mmX50mmXD125)

오발 3구 공기분배기  
(168mmX50mmXD65)

1구 공기분배기  
(65mm)



2구 공기분배기  
(65mm)



항균-MOF/금속이온  
공기분배기(ABS+MOF/금속이온 배합)

### 시공사례(세대환기)



### 공기분배기 시공사례





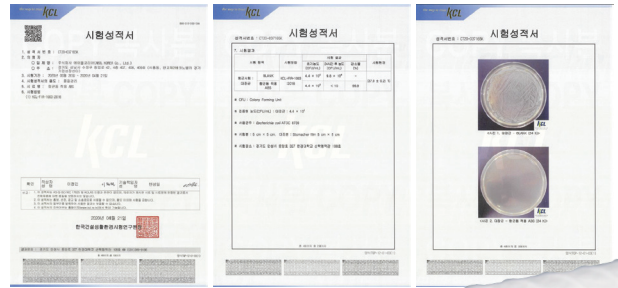


## SK-A2KPA (삼중보온크린호스)



## SK-A2KM (항균-MOF/금속이온 크린호스)

사양 폐렴균제거, 항균, 자균 기능  
내부 항균-MOF/금속이온 코팅



### 시공사례(세대직배기)





## SK-A2P (AL은박2P폴리솜보온) SK-A2VP (AL은박2P흡음폴리솜보온)

**재질** Aluminium Foil/Polyester Film Laminated x 2ply/동도금강선  
**사양** ① AL호스+폴리솜 ② AL흡음호스+폴리솜  
**접착/사용온도/설계풍속** Self Hardening Type / -30°C~120°C / 3m/sec  
**보온** 폴리솜/방습외통-Aluminium Foil/Vaper Barrier  
**생산규격** 100mm ~500mm/기타 주문 규격  
**용도** 건물 설비공조용/APT세대환기 전열교환기 급기배기용

시공사례



- ① SK-A2P압축 (은박압축폴리솜보온)
- ② SK-A4P압축 (은박4P 압축폴리솜보온)
- ③ SK-A2VP압축 (은박흡음압축폴리솜보온)
- ④ SK-A4VP압축 (은박4P 흡음압축폴리솜보온)

**재질** Aluminium Foil/Polyester Film Laminated x 2ply/동도금강선  
**사양** ① AL호스 ② AL흡음호스+압축폴리솜  
**접착** Self Hardening Type  
**사용온도/설계풍속** -30°C~120°C / 3m/sec  
**생산규격** 100mm ~ 300mm/기타 주문 규격  
**용도** APT세대환기 전열교환기 급기배기용/공조설비 급기배기용



## SK-A4P (AL은박4P폴리솜보온) SK-A4VP (AL은박4P흡음폴리솜보온)

**재질** 타공형Aluminium Foil/Polyester Film Laminated x 4ply/동도금강선  
**사양** ① AL 4P흡음호스+폴리솜 ② AL 4P호스+폴리솜  
**접착/사용온도/설계풍속** Self Hardening Type / -30°C~140°C / 3m/sec  
**보온** 폴리솜/방습외통-Aluminium Foil/Vaper Barrier  
**생산규격** 100mm ~500mm/기타 주문 규격  
**용도** 건물 설비공조용/APT세대환기 전열교환기 급기배기용  
 방음/흡음성능이 필요한 공조설비시설(백화점/음악당/기타)

## SK-T1 (타포린 후렉시블) SK-T1P (타포린 폴리솜보온)

**재질** ① 타포린 1Ply+PVC코팅  
 ② 타포린보온  
**사양** ① 타포린호스 ② 타포린호스 + 폴리솜  
**접착** 특수열처리접착 Type  
**사용온도/설계풍속** -20°C~120°C / 3m/sec  
**생산규격** 50mm ~ 500mm/기타 주문 규격  
**용도** 일반공조설비/제연공조설비 급기배기용







## SK-PA (PVC은박후렉시블)

## SK-PAPA (PVC은박삼중보온후렉시블)



**재질** 연질PVC난연코팅(취색)+Aluminium Foil/Polyester Film Laminated x 2ply + 동도금강선/경강선

**사양** ① 125D(외부-AL/내부-PVC(취색))

② 125Dx135D(AL호스 + 압축중공사 + ①PVC은박후렉시블)

**접착/사용온도/설계풍속** Self Hardening Type / -30°C~120°C / 3m/sec

**생산규격** 65mm ~ 500mm/기타 주문 규격

**용도** 주방렌지후드 배기용/보온배기용

시공사례



## ① SK-PA (오발+원형, 오발+오발)

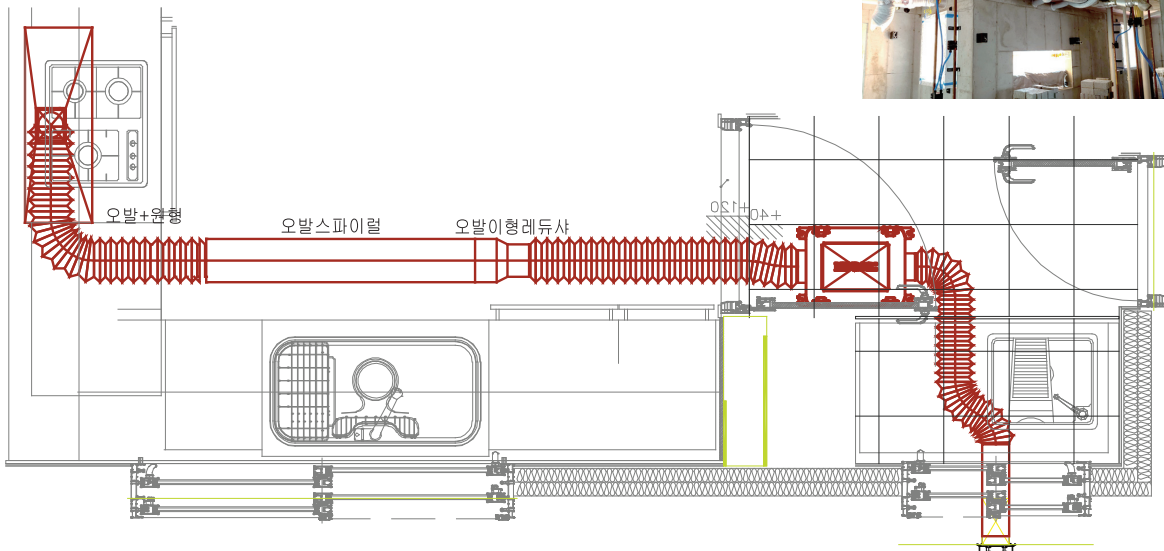
## ② SK-PAP (압축숨, 오발+원형)

**생산규격** 202mmX60mmXD150

168mmX50mmXD125

**용도** 웬 분리형태타입 오발스파이럴 연결용

시공사례





## 환기(VENT)캡

### DL E&C 적용

**시공방법** 좌/우 45도 각도를 틀어서 설치함  
빗물유입 방지용턱을 수평이 되도록 설치  
**(세대환기 급기 배기용)**

**규격(외경)** 50mm ~ 400mm  
① 125mm용 ② 100mm(욕실용)  
③ 125mm(주방용)

**규격(외경)** 50L, 100L(연장가능)

**재질** 알루미늄, ABS

**색상** 아이보리(기본색), 액상, 대리석 분체 도장

**특이사항** 주방용에 한해 필요시 내부에  
지수루어 3단 설치

### 세대 환기용



좌타입

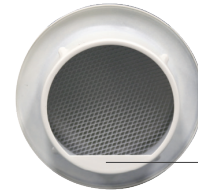
①



우타입



(위쪽)



(설치된면)

빗물유입  
방지용 턱

### 세대 직배기용



(위쪽)



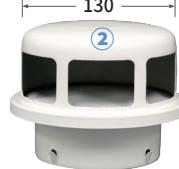
(설치된면) 1

빗물유입  
방지용 턱

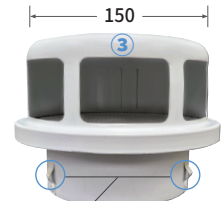


(설치된면) 2

지수루어  
3단



(욕실용)



(주방용)

Rivet

## 환기(VENT)캡

### 대우건설 적용

**시공방법** 좌/우 45도 각도를 틀어서 설치함  
빗물유입 방지용턱을 수평이  
되도록 설치  
**(세대환기 급기 배기용)**

**규격(외경)** ① 125mm용 ② 100mm(욕실용)  
③ 125mm(주방용)

\*슬리브 설치시 실내쪽이  
20mm~30mm 높게 설치함  
**(세대욕실, 주방 직배기용)**

### 세대 환기용



(위쪽)



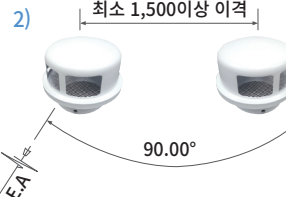
(아래쪽3구)



ABS사출



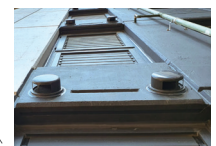
(설치된면)



1) 최소 1,500이상 이격

2) 90.00°

E.A. O.A.



후드캡 간의 거리가 1,500이상 확보되지 않을 때  
외부공기와 배기간의 교류를 막기위해 90도 이상 둔각 설치.

### 세대 직배기용

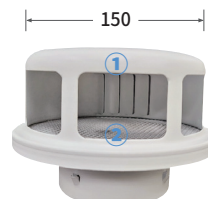


(위쪽)

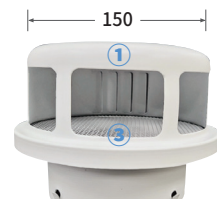


(설치된면)

빗물유입  
방지용 턱



(욕실용)



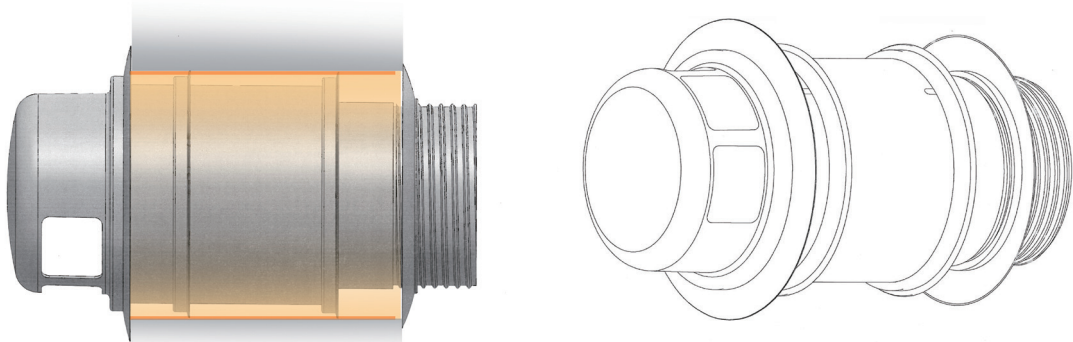
(주방용)





## 내부삽입형 환기캡

대우건설 공동 특허 출원



## SK-빗물방지 직배기 연결대

생산규격 85mm ~ 125mm

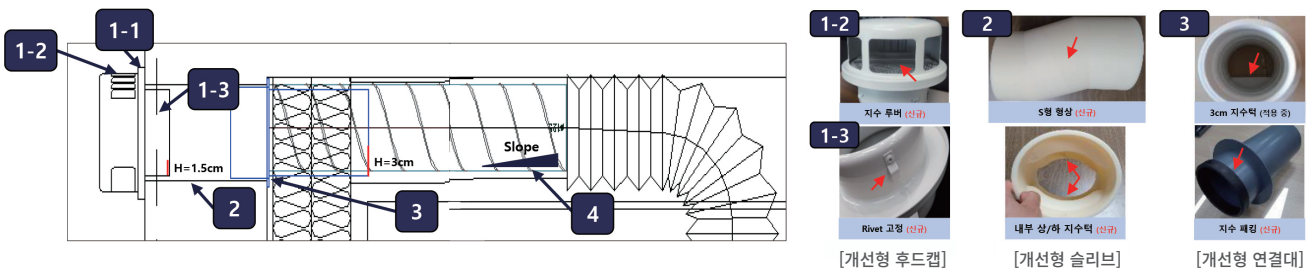


## 직배기 연결대

생산규격 125mm, 100mm, 85mm

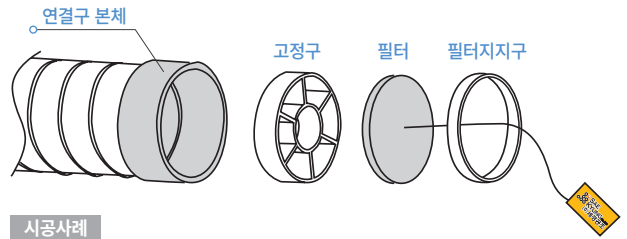


### 렌지후드 후드캡을 통한 빗물 유입 ZERO 방안





## 미세먼지필터



시공사례



## 디퓨저

재질 ABS/AL(65mm, 100mm, 125mm)

- ① ④ 디퓨저(사출) ③ 디퓨저(사출)엘보형 65D
- ⑤ 항균-MOF/금속이온 디퓨저 (ABS/AL(65mm, 100mm, 125mm))



## 디퓨저(스틸)

재질 스틸(분체도장)(100mm, 125mm, 150mm, 200mm)

- ① 각원팬디퓨저 ② 원팬디퓨저 ③ 각형디퓨저 ④ 원형디퓨저

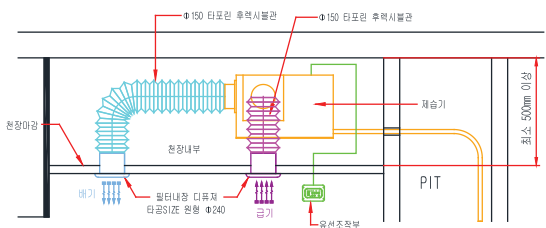


## 제습기용 디퓨저(대우건설 표준사양)

재질 ABS(150mm) 내부필터 삽입



내부 삽입용 필터







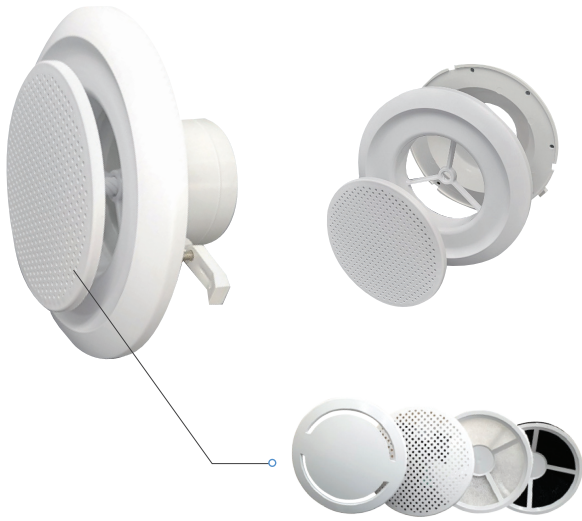
## SK-흡음디퓨저

생산규격 65mm ~ 125mm  
용도 저소음환기디퓨저(분리형)  
(대우건설 적용)



## SK-미세먼지 필터 교체형 디퓨저

종류 1. 카본필터 2. Medium 필터  
생산규격 65mm ~ 125mm



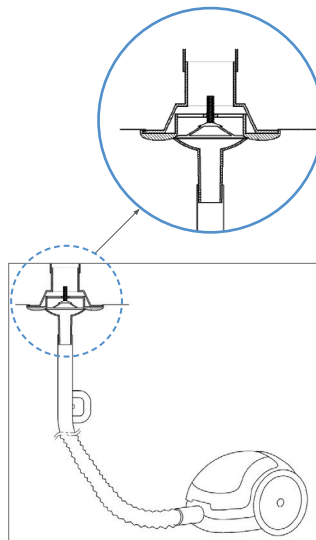
## SK-흡음 및 미세먼지 포집 디퓨저(카본필터, Medium 필터)

종류 1. 카본필터 2. Medium 필터 / 헤파필터  
생산규격 65mm ~ 125mm



## SK-미세먼지 청소용 디퓨저몽치

시공사례



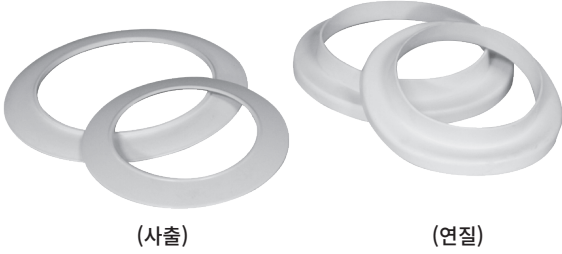


## 마감링(사출/연질)

재질 연질고무/실리콘/ABS

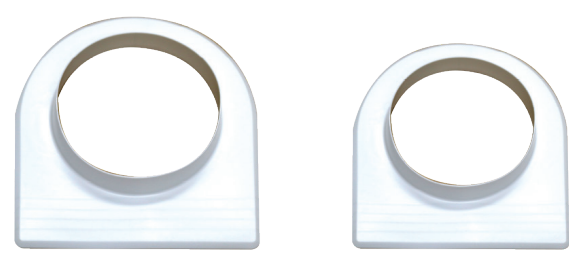
생산규격 내경기준 - 100mm~175mm(115/125/135/165)

용도 APT세대환기용 전열교환기 마감용/기타 마감용



## U자형마감링(사출)

재질 145mm X 50L, 145mm X 100L



## 장비마감소켓(ABS/사출)

생산규격 125mm



시공사례



## 은박테이프(은박/흰색/아이보리/분홍색)

### SK-AL Tape

재료 Aluminium Foil/Pet/아크릴 접착제

생산규격 25mm, 30mm, 50mm

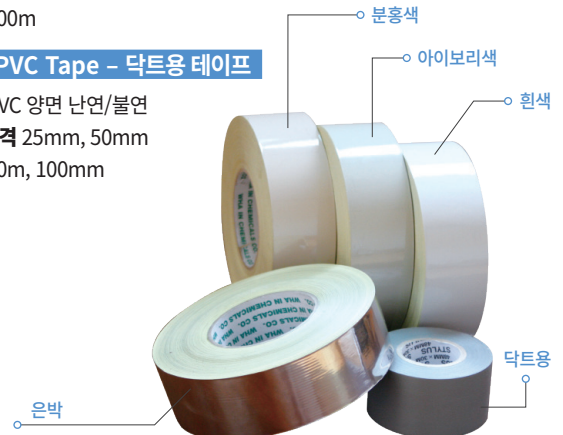
길이 100m

### SK-PVC Tape - 닥트용 테이프

재료 PVC 양면 난연/불연

생산규격 25mm, 50mm

길이 30m, 100mm



## SUS BAND / PVC BAND

### SUS Band

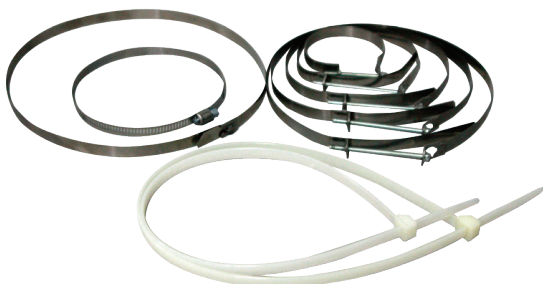
재료 Stainless Steel (SUS 304)

생산규격 50mm ~1,000mm

### PVC Band

재료 PVC Band

생산규격 380mm, 450mm, 540mm, 630mm, 780mm



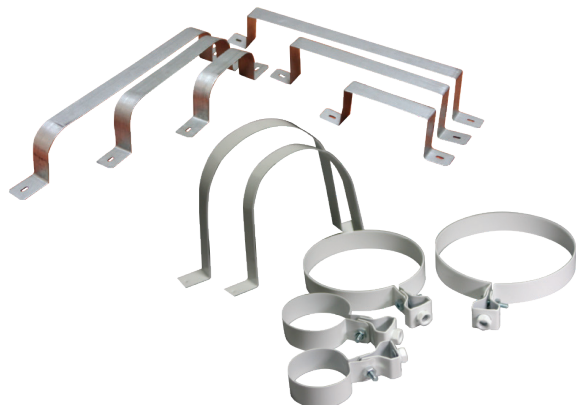
## 새들(U밴드)/사각클립/원형행가

재료 EGI, GI, Steel

생산규격 65(1구, 2구, 3구), 85, 100, 125, 150

110x54, 204x60, 300x60, 기타 주문제작

용도 APT세대 환기덕트 고정용







## Y관 연결구



D125 X D125 X D125  
D100 X D100 X D100



D125 X D85 X D85



D85 X D85 X D85



D100 X D85 X D85



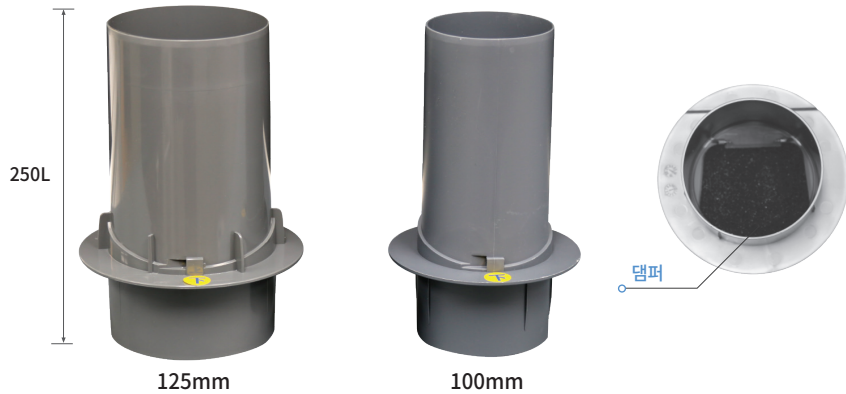
D100 X D65 X D65



D65 X D65 X D65

## 직배기용 영구자석B.D.D

규격(외경) 125mm, 100mm, 85mm



## B.D.D(역풍방지담파)

규격 100mm, 125mm, 150mm

재질 ABS



D100 인라인타입



D125 인라인타입

## F.D(원형 화이어댐퍼)

재질 Steel 1.6T

규격(외경) 98mm, 123mm, 148mm, 198mm

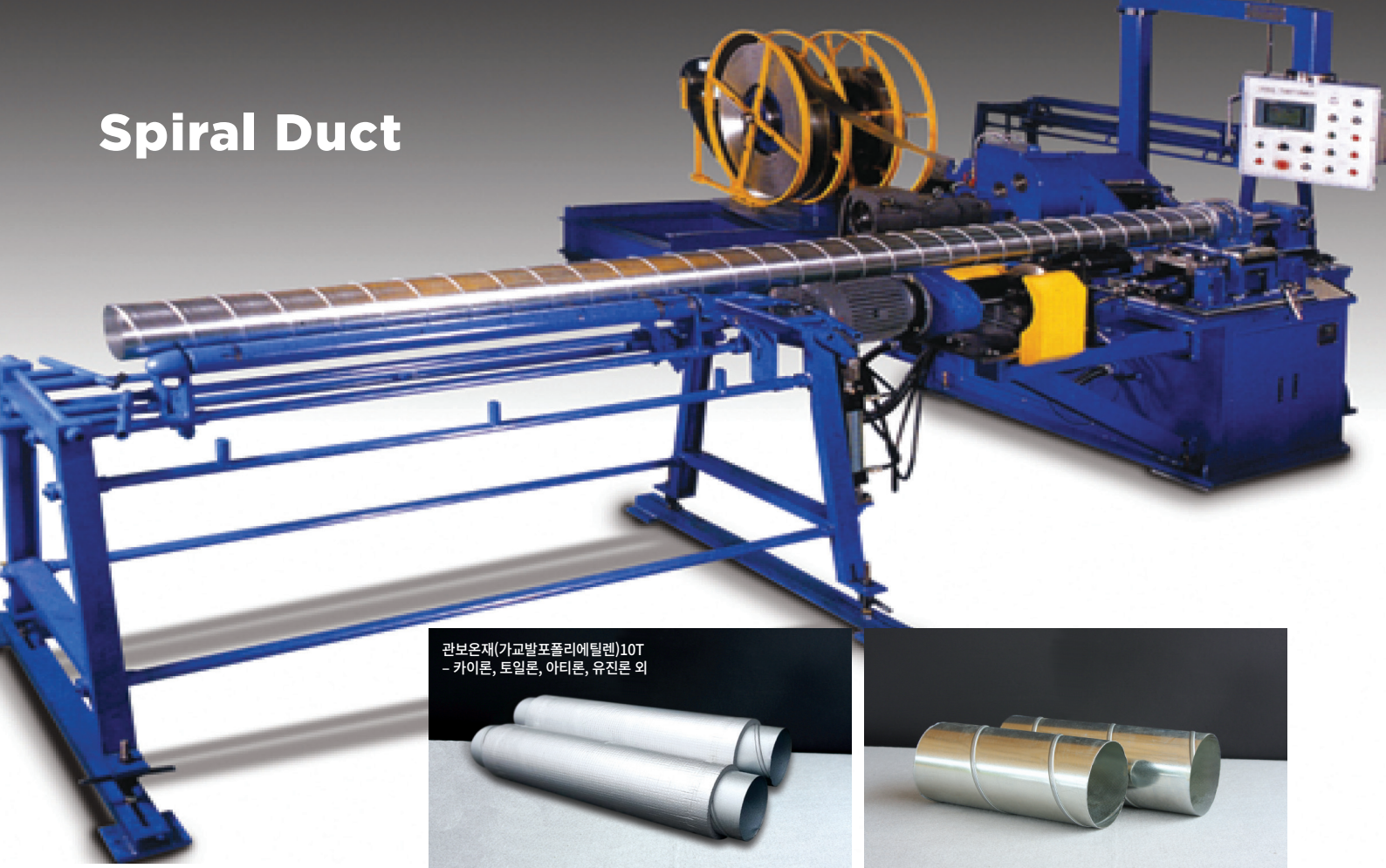
길이 150mm~400mm(주문제작)

온도휴즈탈락 72°, 103°(±3°)

표면처리 분체도장(흑색, 회색)



# Spiral Duct



## Spiral Duct 개요

- 원형 Spiral Duct는 장방향덕트(사각)보다 공기의 흐름이 우수하여 공기조절(Air Conditioning) 환기(Ventilation)가 원활하며 기밀성이 높아 에너지 절감에 효율적인 제품입니다.

## Spiral Duct 특징

- 재질을 나선형으로 감아주면서 아래와 같이 접합(Lock Seam)부분이 4겹으로 겹치기 때문에 Spiral Duct에 강도와 탄성을 부여하여 외압에 대해 더욱 높은 저항력을 지니고 있으며 내부가 미려하여 마찰손실이 적고 공기 흐름을 원활하게 해 줍니다.



- 접속 및 취부가 용이하여 전문인력이 아니라도 시공이 가능합니다.
- 현장여건에 따라 길이를 조절하여 제작할 수 있습니다.
- 공장제작으로 현장에서 조립 시공함으로 공사시간을 단축시킬 수 있습니다.
- 경량이므로 운반이 쉬우며 안전사고를 예방할 수 있습니다.

## Spiral Duct 재질

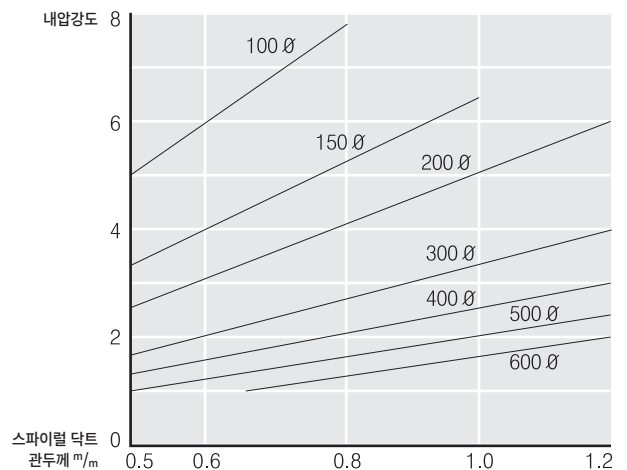
- 아연도금 강판(GI), 갈바륨(GL), 스테인레스강판(SUS 304)

## Spiral Duct 직경에 대한 두께 일반공조 및 급배기

Diameter(∅)	Thickness(T)
100 ~ 500	0.5T
150 ~ 750	0.6T
300 ~ 1000	0.8T
500 ~ 1500	1.0T
1000 ~ 1500	1.2T

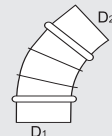
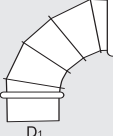
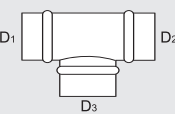
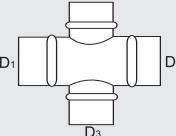
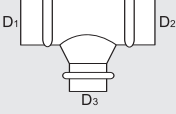
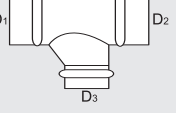
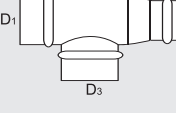
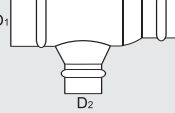
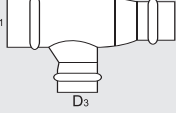
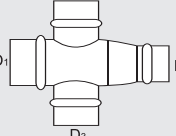
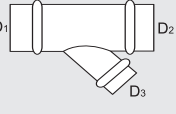
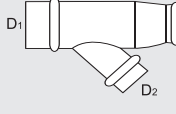
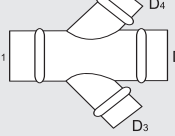
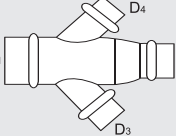
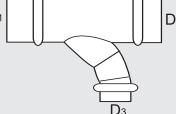
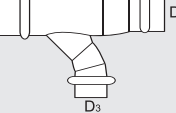
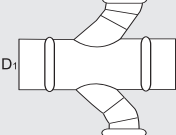
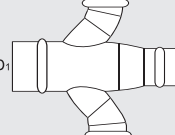

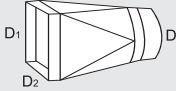




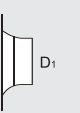

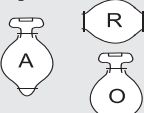
\* Spiral Duct 종합단가표 참조

## Spiral Duct 직내압에 대한 강도

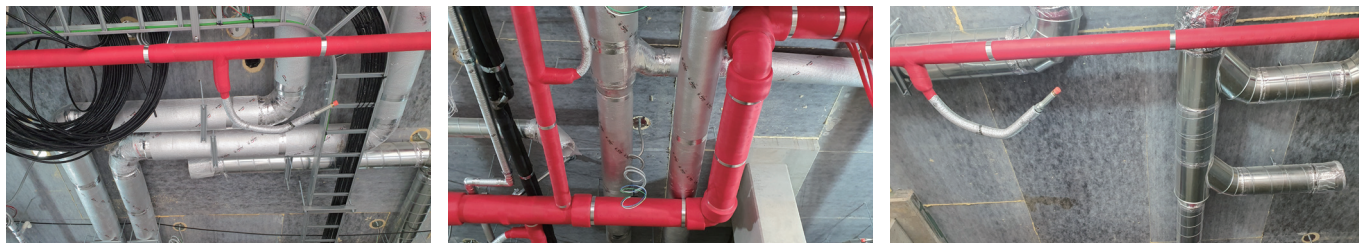












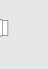






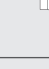







# Spiral Duct Fitting's

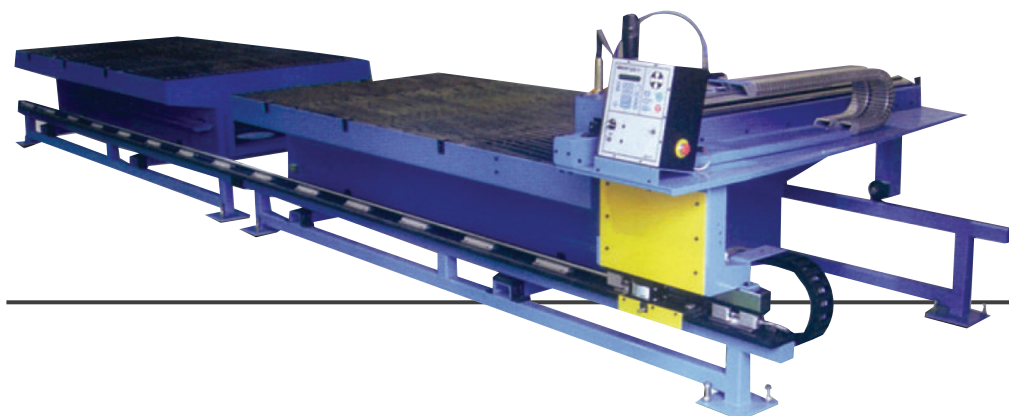
45° Elbow 	90° Elbow 	Tee 	Cross Tee 	Conical Tee 		
Combination Tee 	Reducing Tee 	Reducing Conical Tee 	Reducing Combination Tee 	Reducing Cross Tee 		
Y-Branch 	Reducing Y-Branch 	Cross Y-Branch 	Reducing Y-Branch 	Y-T Branch 		
Reducing Y-T Branch 	Cross Y-T Branch 	Reducing Cross Y-T Branch 	Reducer 	Transition 		
Butt Side Coupling 	In Side Coupling 	Out Side Cap 	In Side Cap 	Bellmouth 	Spin-In 	Hanger 

## 시공사례



## Dimension Table [규격표]

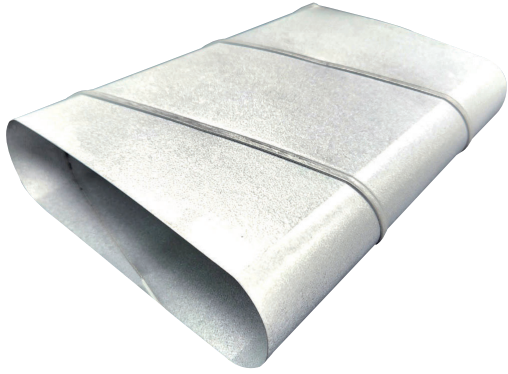
													
													
Thickness (T)	0.5		0.6		0.8		1.0						
Diameter (∅)	150 ~ 300		325 ~ 600		650 ~ 1000		1050 ~ 1500						



**PLA-CUT**  
**System**  
(Double Table)



## 오발덕트(OVAL DUCT)



오발덕트



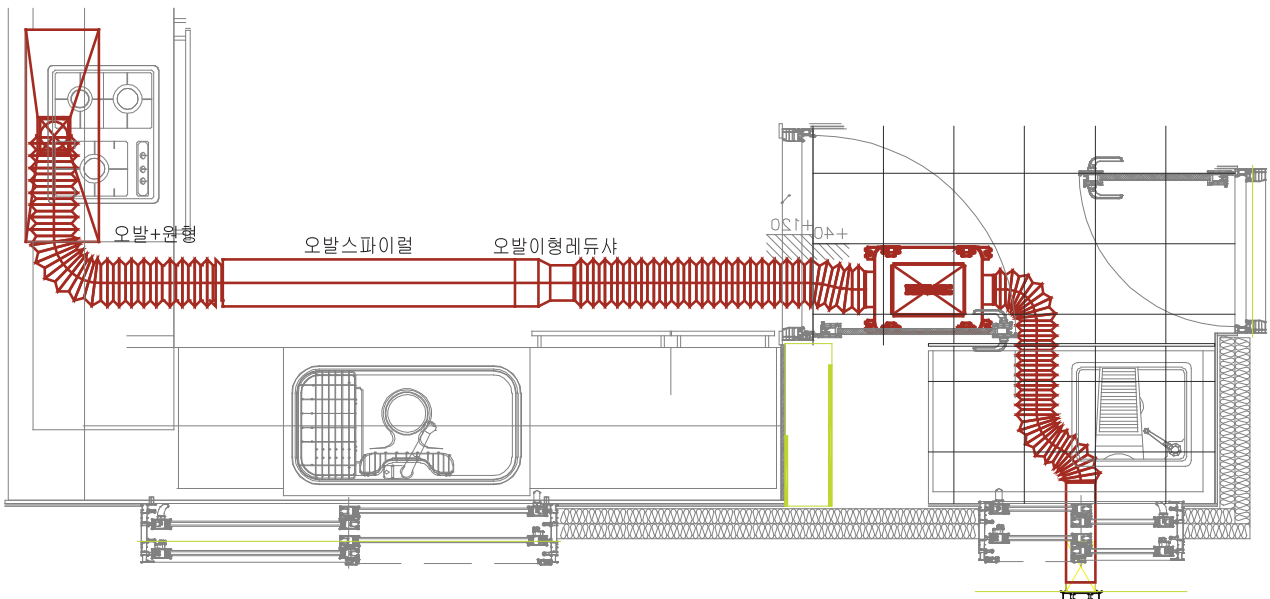
오발엘보(90°)



오발이형레듀샤



오발소켓

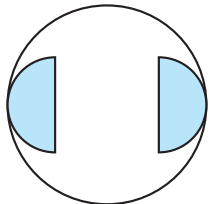




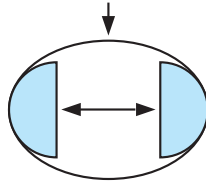


### 오발덕트(Oval DUCT) 규격 변환표

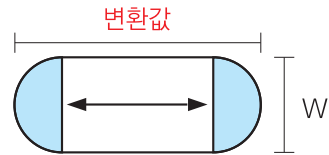
오발단변 ( $\phi$ ) 원형크기	50	60	75	100	125	150	200	250
125	168	163						
150	207	202	200					
175	248	245	240	220	210			
200	287	285	280	260	250	230		
225	326	325	320	300	290	270		
250	364	360	360	340	330	310		
275			400	380	370	350	320	
300			400	420	410	390	360	



원형크기( $\phi$ )



내부확관



오발덕트

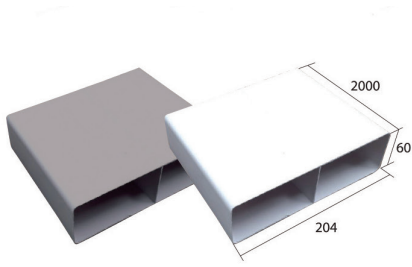
#### 시공사례



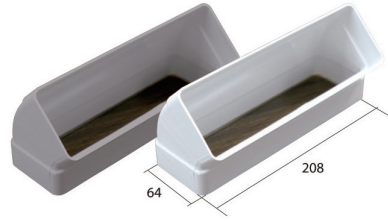


# Flat ducting System 200series/300series

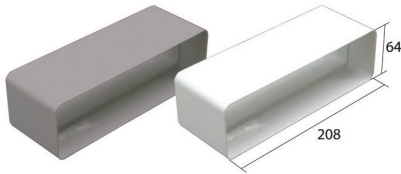
■ 항균 - MOF PVC/ABS 재질  
□ ABS 재질



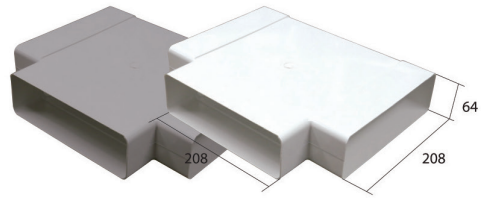
**사각덕트** 204 \* 60 | 300 \* 60



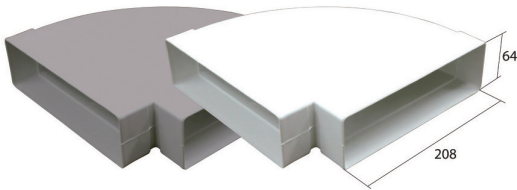
**수직엘보 45'** 204 \* 60 | 300 \* 60



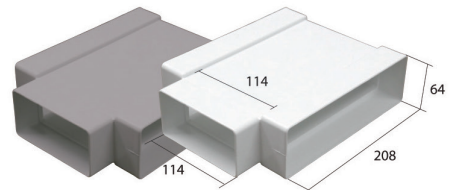
**사각소켓** 204 \* 60 | 300 \* 60



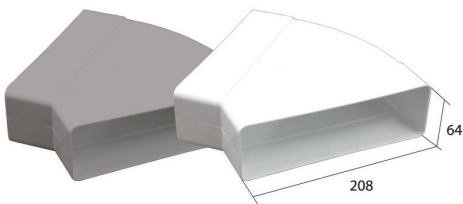
**T 피스** 204 \* 60 | 300 \* 60



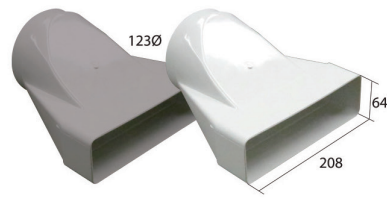
**수평엘보 90'** 204 \* 60 | 300 \* 60



**T 피스** 204 \* 60 \* 110 \* 54 | 300 \* 60 \* 204 \* 60



**수평엘보 45'** 204 \* 60 | 300 \* 60



**이형레듀샤** 204 \* 60 \* 123ø | 300 \* 60 \* 148ø

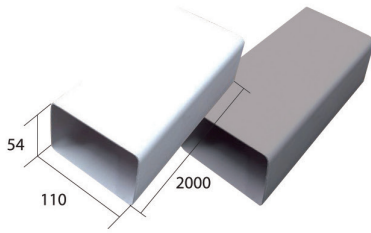




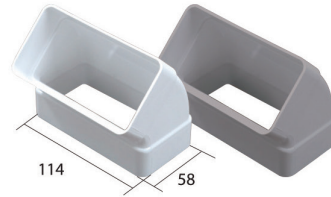


# Flat ducting System 100series

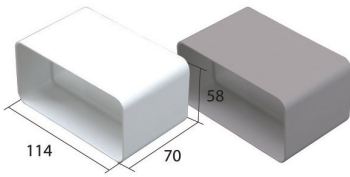
■ 항균 - MOF PVC/ABS 재질  
□ ABS 재질



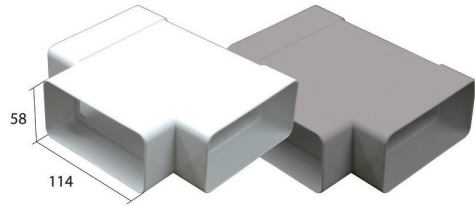
사각덕트 110 \* 54



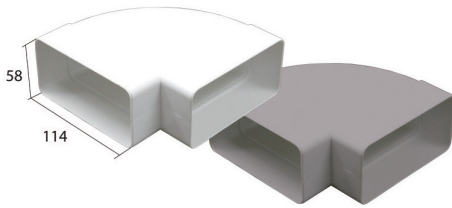
수직엘보 45' 110 \* 54



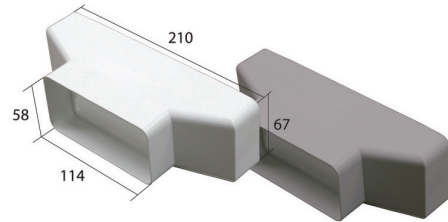
사각소켓 110 \* 54



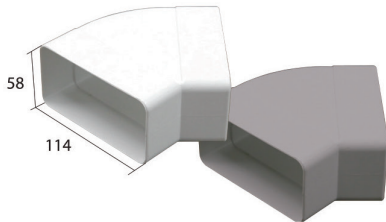
T 피스 110 \* 54



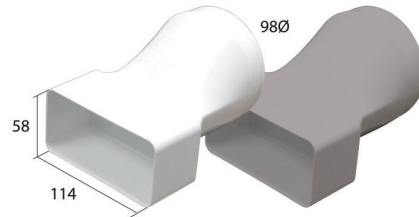
수평엘보 90' 110 \* 54



사각레듀샤 204 \* 60 \* 110 \* 54



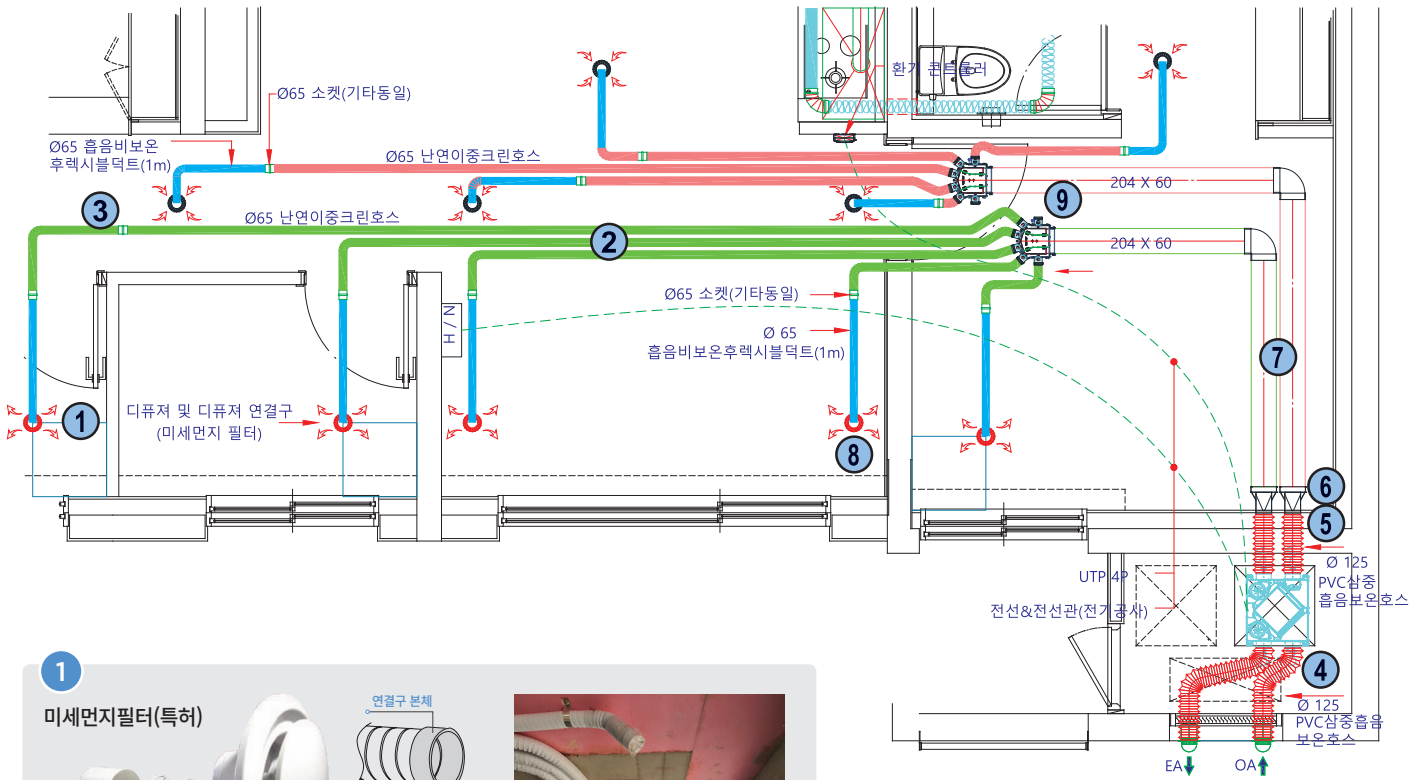
수평엘보 45' 110 \* 54



이형레듀샤 110 \* 54 \* 98Ø



# 세대환기



**1** 미세먼지필터(특허)  
 연결구 본체  
 고정구 필터 필터지지구  
 흡음디퓨저(디자인등록)

**2** 난연이중크린호스

**3** SUS클립밴드

**4** PVC삼중흡음보온호스  
 AL삼중보온호스  
 AL삼중흡음보온호스

**5** 마감링

**6** 가벽 및 조적벽체 슬리브

**7** 사각덕트 및 부속

**8** 디퓨저  
 ABS  
 스틸

**9** 공기분배기  
 SK-MCB : 풍량조절분배기  
 풍량조절 소켓  
 풍량조절Y관 (구적업사사용)

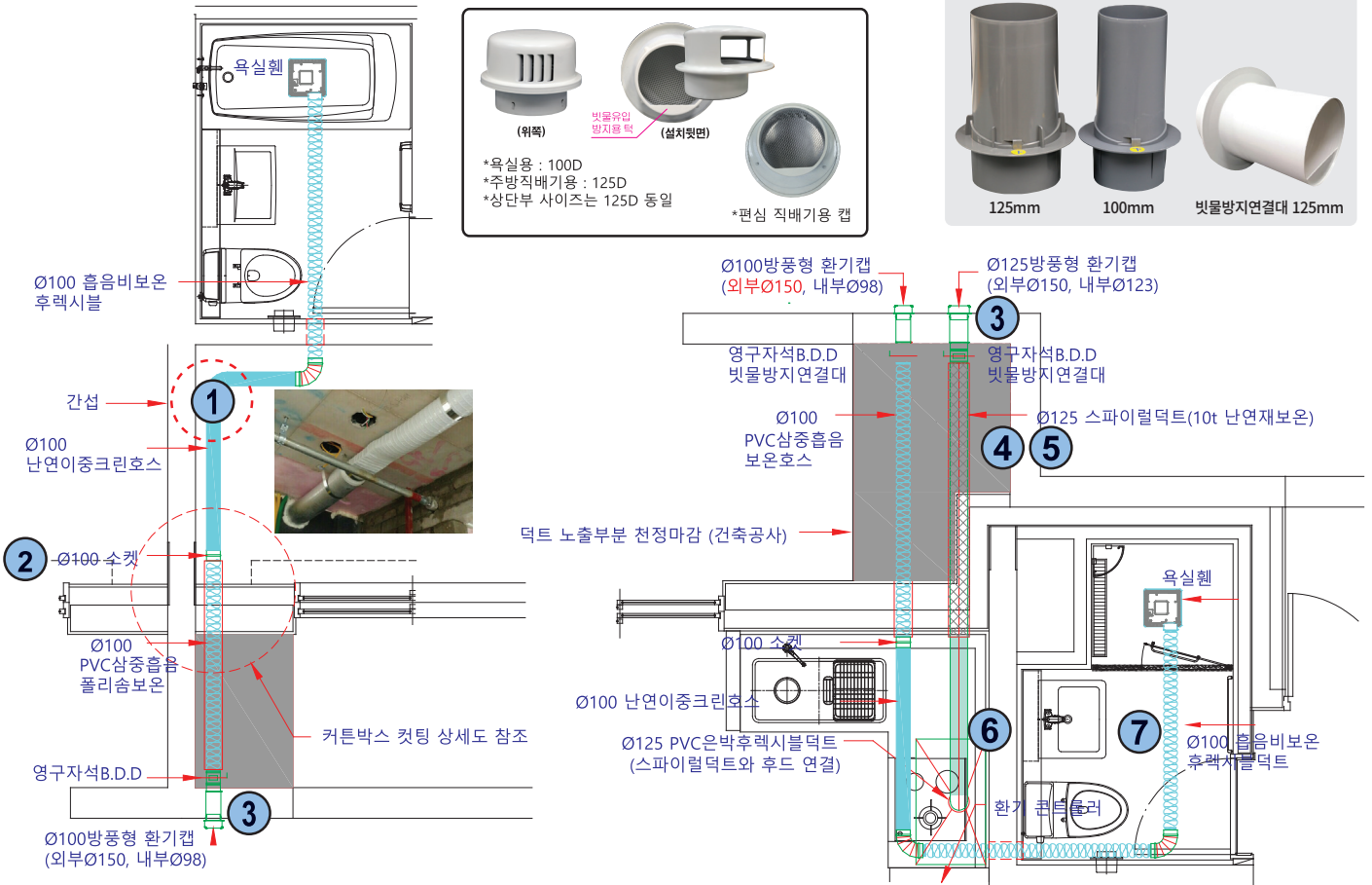
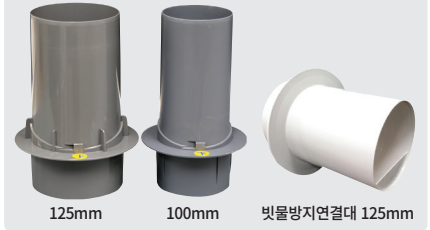


# 직배기

## 욕실, 주방 직배기용 캡 (디자인등록)



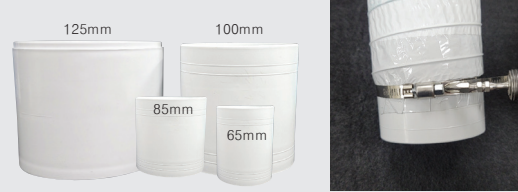
## 3 자석식 B.D.D / 빗물방지 직배기 연결대



### 1 사각+원형 크린호스



### 2 호스연결소켓



### 4

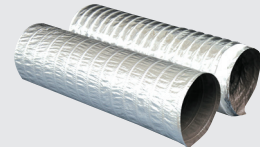
a) 스파이럴보온 10T(1.5M 이상)+PVC은박  
 b) 스파이럴보온 10T(1.5M 미만)+PVC은박삼중보온후렉시블



### 5 스파이럴보온(갈바/10T)



### 6 PVC은박, PVC은박삼중보온후렉시블



### 7 흡음비보온



## 직배기 덕트 시공기준

### 렌지후드, 욕실 직배기덕트

#### » 렌지후드, 욕실 직배기 덕트 연결대 설치

- 직배기 덕트 시공시 외부 스텐드 내측에 연결대 대설치

- 설치 높이: 연결대 중심 기준 SL하부 -80mm (덕트 역구배 금지)

- 시공순서: 벽체 스텐드 ⇒ 연결대 설치(상, 하확인) ⇒ 단열재 시공(폼세 충전, 건축 시공) ⇒ 덕트 시공



# Blue Ocean & Value Innovation

친환경 인증자재 HB  (최우수)



(주)세경공조

본사(공장) TEL 031-334-6902 FAX 031-229-3091

경기도 용인시 기흥구 구성로 357 용인테크노벨리 지식산업센터 C동 L-104호

 **SAE**  
**KYUNG** Co., Ltd  
(주)세경공조